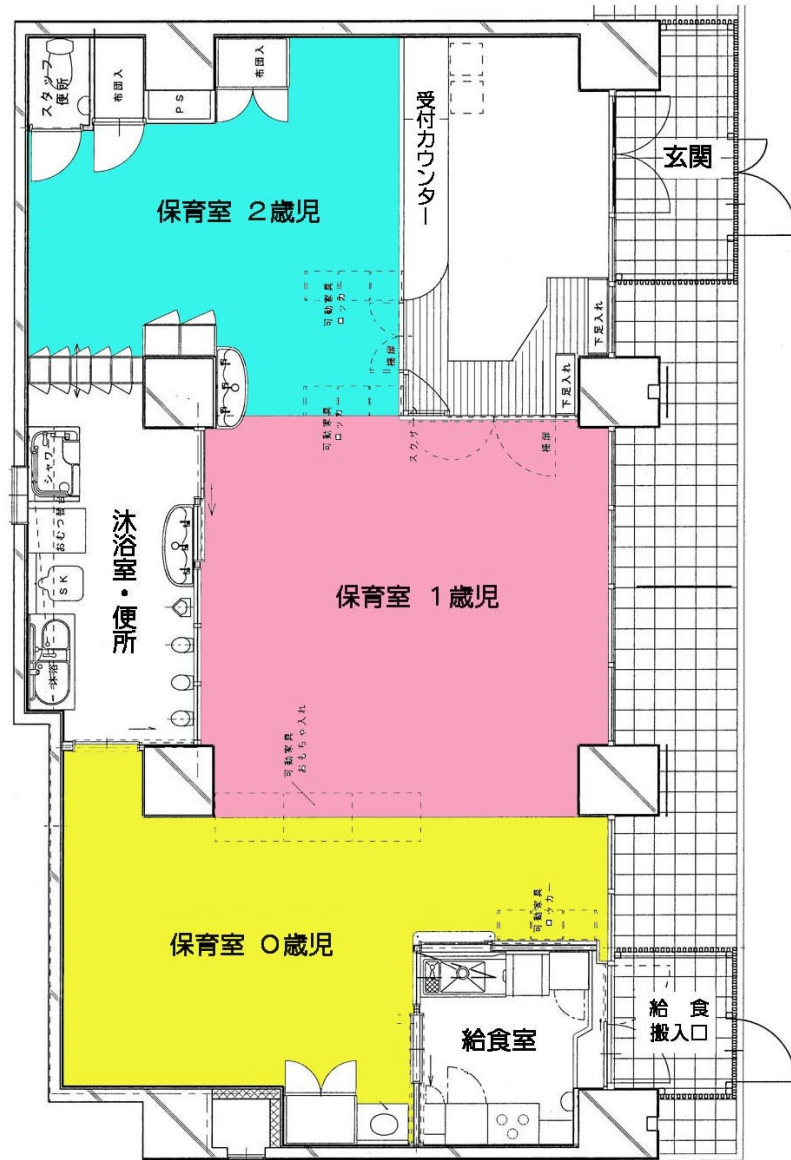
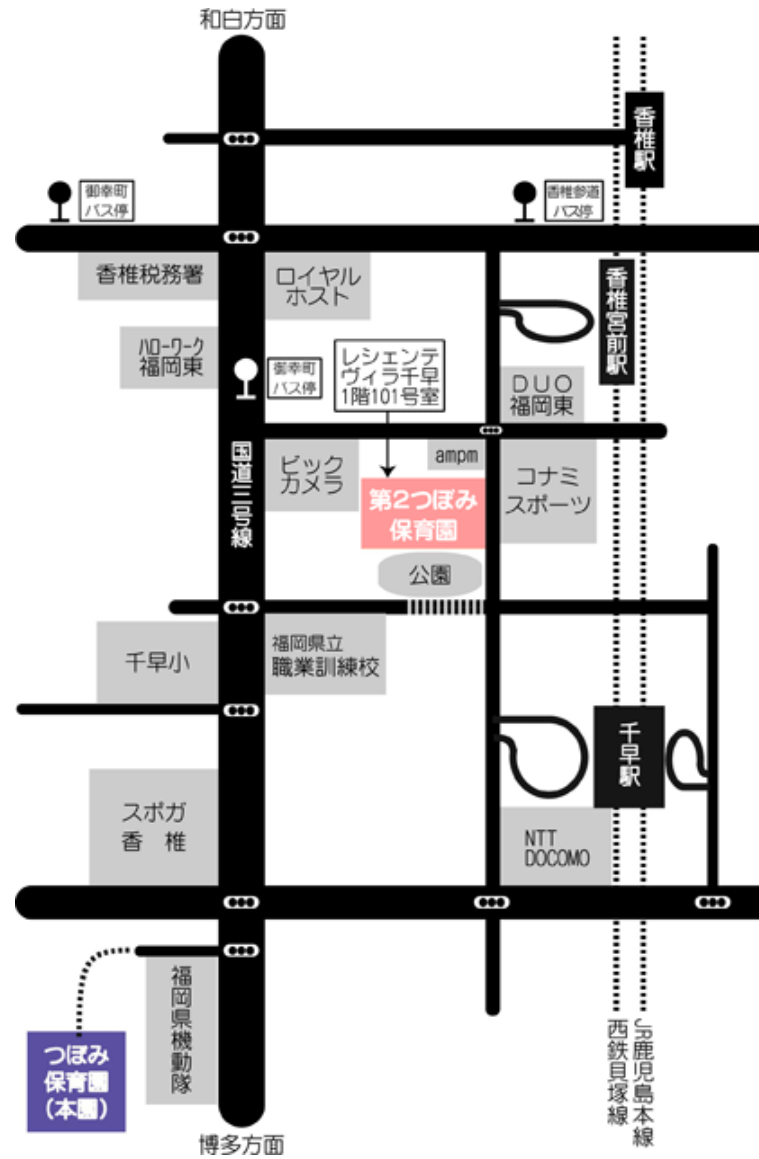


園舎見取図



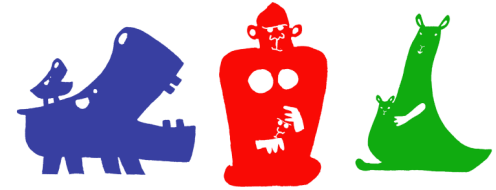
床面積 136.26㎡
 構造 鉄筋コンクリート造
 空調 電気エアコンディショナー
 厨房熱源 オール電化

周辺地図



交通機関ご案内

- ◆ JR鹿児島本線 千早駅 徒歩4分
- ◆ 西鉄貝塚線 千早駅 徒歩4分
 同上 香椎宮前駅 徒歩3分
- ◆ 西鉄バス
 3号線路線 御幸町バス停 徒歩3分
 香椎参道路線 香椎参道バス停 徒歩3分
 都市高速路線 御幸町バス停 徒歩8分



入園案内

(重要事項説明書)

〒813-0044
 福岡市東区千早5丁目4-35-101

定員 / 30名

保育年齢 / 生後3ヶ月～2歳

www.hojinkai.ed.jp/tsubomibranch/

TEL / 092(692)7957
 FAX / 092(692)7958
 E-mail / tb2bun@mbn.nifty.com



第2つぼみ保育園

■■■■ 理 念 ■■■■

子どもたちに最善の喜びと幸せを
子育てに夢と力を

■■■■ 基本方針 ■■■■

子どもたちがつねに健康、安全で情緒の安定した生活ができる環境を用意し、自己を十分に発揮しながら活動できるよう配慮して、心身の健全で調和のとれた発達を図り、豊かな人間性を培います。

また、地域社会における子育て支援のため家庭養育に関する相談・助言・体験・広報などを通じ社会的役割を果たします。

■■■■ 社会福祉法人輔仁会について ■■■■

理事長 大浦 純平 / 園長 小島 千枝

理事 6名 監事 2名

昭和40年4月	つぼみ保育園	(福岡市東区千早1-18-24)
昭和45年4月	さわらび保育園	(福岡市東区八田4-6-5)
平成17年7月	新宮つぼみ保育園	(糟屋郡新宮町新宮東5-1-18)
平成22年1月	つぼみ保育園(分園)	(福岡市東区千早5-4-35-101)
平成26年4月	新宮つぼみ保育園(分園)	(糟屋郡新宮町中央駅前1-1-23-103)

■■■■ 第2つぼみ保育園について ■■■■

事業目的：児童福祉法に基づいて乳幼児の保育事業(養護と教育)を行うこと
職員数：園長1名 主任保育士1名 保育士8名 栄養士1名
嘱託医：植山小児科医院 植山奈美
特別保育：延長保育(1時間まで)、障がい児保育
職員研修：保育の質の向上を図るために全職員に実施

■■■■ 入園について ■■■■

0歳から2歳までの子ども達をお預かり致します。

入所申込書などの必要な書類を東区子育て支援課こども家庭福祉係へ提出し、保育の必要性が適格であれば入園できます。

■■■■ 保育料について ■■■■

保護者の方の収入等に応じて福岡市が決定します。詳しくは東区子育て支援課こども家庭福祉係(645-1068)または園にお尋ね下さい。

*その他の費用について

入園・進級時：個人教材費(名札、粘土、はさみなど) 1,000~3,000円程度
毎月 徴収金：月刊絵本代 440円
コットクラブ(コット(簡易ベッド)とシーツのレンタル費用)
：月額 1,100円(初回に入会金3,000円)

■■■■ クラス構成 ■■■■

定員 30名

	クラス	定員	
0歳児	もも	8名	年齢区分は人数により多少上下します
1歳児	うめ	10名	
2歳児	さくら	12名	

■■■■ 保育時間について ■■■■

標準時間認定 7:00~18:00(延長保育は19:00まで)
短時間認定 8:30~16:30

*延長保育について (市の補助事業一有料)

勤務の都合等でどうしても18:00までにお迎えができない場合は、延長保育利用申込み書を園に提出し、必要性が適格であれば延長保育が受けられます。
・延長保育料金(月額) 3,200円

*緊急延長保育(のびのびクラブ)について (自主事業一有料)

延長保育の申請をしていない方で、緊急止むを得ない事情で18:00までにお迎えができない場合のみ、1時間までの延長保育が受けられます。
・緊急延長保育料金 600円

■■■■ 保育について ■■■■

● 食は保育の命

旬の食材にこだわり、素材の味を大切にしながら、栄養管理の行き届いた真心のこもった給食を用意します。食器には安全と手触りの良さなどを考慮し、陶器を使用します。

● 丈夫な体づくり

四足(二本の手と二本の足)をしっかり使った運動を基本とした運動遊びを年齢に応じて行います。
これが二足歩行で一生を過ごす人間にとっての身体づくり、姿勢づくり、歩くための脚づくりにつながり、走る・跳ぶ・踏ん張るといったあらゆる運動の基礎を培います。

● 言葉と絵本

絵本の読み聞かせを大切にします。
子どもはおとなとのコミュニケーションの中で言葉を獲得していきます。その中のひとつとして、絵本を通して想像力豊かな心、聞くこと・考えること・話すことが育っていき、多くの人と共感しあえる人になっていきます。

● 豊かな表現力

様々な音やリズムを聴き想像をめぐらし、身体で表現する音楽活動(リトミック)や、想いのままに描いたり、工夫して創ったりする造形活動を行います。
豊かな感性・想像力・創造力を育てます。

※食物アレルギーについては、医師の診断に基づいてご相談のうえ、対応いたします。
※車でのご送迎は近隣の駐車場を利用し、道路交通法を遵守して下さい。決してご近所の迷惑にならないようご留意下さい。

■■■■ 一日の流れ ■■■■

	0・1・2 歳児
7:00	登園 ・ あそび
8:00	
9:00	おやつ / クラスでの活動
10:00	
11:00	給食 / あそび
12:00	
13:00	おひるね
14:00	
15:00	おやつ ・ あそび ・ 降園
16:00	
17:00	
18:00	延長保育(別途申込みが必要)
19:00	

■■■■ 年間行事予定 ■■■■

4月	親子保育(歓迎遠足) 定期健康診断
5月	端午の節句/ 親子保育
6月	一日保育士月間(保護者による保育体験)
7月	七夕まつり
8月	
9月	
10月	定期健康診断 親子保育(運動会)
11月	一日保育士月間(保護者による保育体験)
12月	
1月	一日保育士月間(保護者による保育体験)
2月	節分
3月	親子保育(発表会) 桃の節句 次年度入園式

休園日：日曜日、祝祭日、年末年始(12月29日~1月3日)